

LIVRET D'ACCUEIL

Créons ensemble des formations qui vous ressemblent



Tél standard : 01.80.06.94.00

Mail contact : contact@firstgroup.fr

Site internet : <https://www.fglearning.fr>

Adresse : 63 avenue de Villiers, 75017 PARIS

880 471 149 RCS PARIS - SIRET : 880 471 149 00018 - CODE NAF : 8559A

N° de déclaration d'activité : 11756179075

SAS au capital de : 136 262 € - TVA Intra-Communautaire : FR 57 880471149

Qui sommes-nous ?

FG learning est un organisme de conseil, d'accompagnement et de formation (rattaché à la holding FIRST GROUP) qui forme et accompagne les équipes des entreprises Françaises et Internationales.

Nous accompagnons nos clients sur les thématiques suivantes avec des parcours sur mesure :

- Management
- Change management
- Négociation
- Soft Skills (communication, efficacité professionnelle, développement personnel etc.)
- Vente
- Achats
- Relation client (fondamentaux, perfectionnement, posture, outils et méthodes...)

Notre philosophie : coconstruire des parcours avec vos équipes et nos experts métiers afin de créer des formations qui font la différence.

Nous intervenons dans tous les secteurs d'activité : transport, logistique, automobile, santé, banque, assurance, services, loisirs, luxe, immobilier...
 Découvrez nos business cases sur notre site internet :
<https://www.fglearning.fr/cas-clients/>



une dimension internationale
 :
 35 experts
 27 pays
 12 langues d'animation

notre ADN

Accompagner nos clients avec des solutions Sur Mesure afin de répondre à leurs enjeux de transformation, de performance et de développement des compétences.

Nos équipes conçoivent et déploient des **expériences d'apprentissage engageantes** en alliant expertise pédagogique, modalités innovantes et réseau unique de talents.

FG learning vous propose ainsi de bénéficier d'une **approche pédagogique originale issue des neurosciences avec pour objectifs :**



Mobiliser les sens, les émotions et les capacités cognitives

Pérenniser la mise en œuvre en situation de travail



Ancrer les acquis dans les pratiques professionnelles

Susciter l'engagement actif des apprenants dans leur propre évolution



Notre raison d'être : favoriser l'adhésion et l'engagement des apprenants avec des modalités pédagogiques **innovantes et efficaces**, spécialement conçues au plus près de vos besoins.

Notre finalité : vous faire vivre une expérience d'apprentissage inoubliable !

À distance, apprenez avec le micro-learning, le micro-doing, la réalité virtuelle ou augmentée, le simulateur de conversations...

En présentiel, sortez des murs et participez au théâtre forum, à des journées au vert, des Vis-ma-Vie...



nos solutions

FG learning a développé une approche qui vous place au cœur d'une **véritable expérience** pédagogique.

Cette approche expérientielle repose sur des activités stimulantes et attractives via **l'échange entre pairs**.

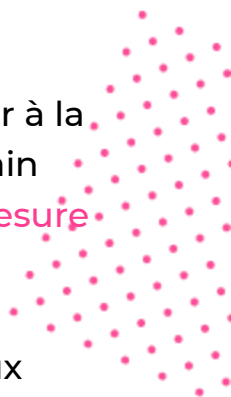
Cette solution renforcera votre **engagement et votre motivation**, favorisera l'ancrage de vos connaissances et pérennisera la transposition de vos acquis en situation de travail.

Chez FG learning, notre cœur de métier est de proposer des **dispositifs spécifiques et contextualisés**, conçus pour s'adapter à la stratégie de votre entreprise. Nous travaillons main dans la main avec vos équipes afin de construire une **formation 100% Sur Mesure** qui s'adapte parfaitement au public auquel la formation est destinée 🤖.

Nous savons que chaque collaborateur est unique et ses enjeux spécifiques. Nous analysons ainsi les attentes, objectifs, contexte de votre entreprise et concevons une **solution de formation Sur Mesure ; adaptée, concrète, innovante et efficace**.

Spécialisés en ingénierie pédagogique et véritables **passionnés de pédagogie**, nos formateurs sont des experts reconnus dans leur univers d'intervention.

Ils évoluent chaque jour avec les besoins et enjeux des entreprises qu'ils accompagnent, et sont sélectionnés selon un **processus qualité strict** (pour un savoir plus sur nos formateurs, rendez-vous à la page 19).



La Ruche, Digital Learning Factory

FG learning accompagne également ses clients dans la digitalisation de vos ressources afin de mettre en place des parcours blended grâce à notre **studio graphique intégré** ; la Digital Learning Factory aussi appelée "La Ruche" !



Avec les meilleurs outils du marché, nos équipes conçoivent des modules digitaux **multi device**, impactants aussi bien sur le fond que sur la forme ! Notre finalité, accompagner nos clients à transformer leur contenu en e-learning différenciant et engageant : Mobile Learning, didacticiel, tutoriel, Serious Game, voix off, Motion Design, podcast...

NOS ENGAGEMENTS

- Notre expérience client à votre service
- Une pédagogie **impactante et engageante**
- Une pédagogie **adaptée** à vos besoins
- Un **engagement** de délai, de coût et de qualité

NOTRE APPROCHE

- Des projets en **co-construction**
- Une **réelle écoute** de vos besoins
- Un **accompagnement personnalisé** à chaque étape
- Un **process efficace** et validé par nos clients

NOTRE ÉQUIPE

L'équipe de La Ruche est composée d'un coordinateur, de deux cheffes de projet (conception et production) et d'un directeur artistique et graphiste. Ensemble, ils possèdent l'expertise nécessaire à la réalisation de contenus différenciants.



La voix de nos clients

📌 **Projet :** Créer et faire vivre une communauté managériale) pour l'Hôpital Fondation Rothschild

Guillaume Launay-Vacher- Responsable formation Hôpital fondation Rothschild :

« FG learning en 3 mots ? Co-construction, expertise, professionnalisme ! »
 « Je suis ravi de la co-construction du parcours. Fglearning a tout de suite compris notre philosophie. Cela a tout de suite été productif, le parcours a beaucoup plu et nous partons désormais sur plusieurs années de coopération ! ».

Charlotte Creux, cadre orthoptiste Hôpital fondation Rothschild :

« De cette formation je sors ravie et grandie. C'était une formation extrêmement enrichissante ! (...) »
 « Notre animateur Pierre Drelon a été d'une grande richesse verbale et empathique. J'ai rarement rencontré quelqu'un mettant aussi bien les bons mots sur des situations quotidiennes. Il nous a mis en confiance par sa richesse, cela a été un vrai moteur. Cela a créé une cohésion alors que nous n'imaginions pas qu'il pourrait en avoir une. »

📌 **Projet avec la Digital Learning Factory :** création de vidéos tutos ludiques pour l'Académie Intersport

Marianne Mézière, cheffe de projet formation de l'Académie Intersport :

« La Ruche nous a apporté des idées très créatives mais aussi beaucoup de rigueur, un cadrage, qui ont beaucoup aidé à l'embarquement de nos équipes. La confiance s'est tout de suite installée entre toutes les équipes. Je recommanderai la Ruche ! Si tu veux des idées innovantes, avec des professionnels à l'écoute et en mode agile, tu frappes à la bonne porte ! »

Les étapes de notre aventure

FIRST GROUP

« LANGAJ »

Création de **FIRST GROUP** par Vincent Raymond, expert reconnu dans l'innovation et la création d'entreprise de la formation

Création de la filiale **LANGAJ**, organisme de formation linguistique et interculturelle
Création d'une **cellule R&D ingénierie**, en partenariat avec des professeurs émérites en neurosciences

2009

2014-2015

1

2

3

2010

Acquisition de **méthodes innovantes** en négociation et management.
Création d'une **labellisation de consultants** internationaux pour faciliter un **déploiement international**

Les étapes de notre aventure



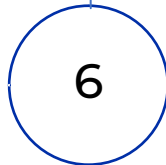
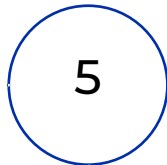
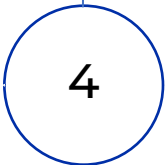
Création de la filiale
TKL Consulting
(1ère entreprise de
délégation de
compétences Learning
coconstruite avec ses
clients)

2017



Création de la filiale **IMA**, dédié
à l'Alternance
Création de 2 filiales FG
learning **Be Square**
(formations réglementaires et
aux métiers Banque, Finance
et Assurance) et **Be Sales**
(formations dédiées au
commerce Retail)

2022



2020-2021

Création de la filiale **IML** (Institut
dédié aux métiers du Learning &
Development)
FG learning est certifié Qualiopi
« **Lab Enquête Learning** » auprès
de 80 dirigeants L&D



FIRST GROUP : un écosystème à 360°



INSTITUT DES MÉTIERS DU LEARNING

Conseil | Formation
Lab Enquête | Club L&d
Ingénierie | Assessment
Management de Transition
Cellule "Veille &
Innovation Pédagogique"



ORGANISME DE CONSEIL ET DE FORMATION

Management
Change Management
Soft Skills
Négociation
Relation Client
Vente, Achats



LA RÉGIE D'EXPERTS L&D

Ingénierie Pédagogique
Digital Learning
Gestion de Projet
Implémentation &
Gestion Lms
Plan de Développement
Marketing de la Formation
Management de Transition



INSTITUT DES MÉTIERS DE L'APPRENTISSAGE

Création CFA/UFA
Certification | Sys, Outil Digital
de Suivi |
Gestion Pédagogique et
Réglementaire



DIGITAL LEARNING FACTORY

Conception Digitale



Commerce Retail



Banque, Finance, Assurance
Immobilier



Nos engagements qualité « pédagogique »



Suivi qualité de nos formations

🔑 FG learning est **certifié « Qualiopi »**.

Au-delà de cette agrémentation et dans un souci d'amélioration continue, nous tenons à assurer une **qualité pédagogique** dans chacun de nos parcours de formation.

En tant qu'apprenant, vous bénéficiez donc d'un **suivi rigoureux** afin de **confirmer les acquis** de la formation que vous aurez suivie.

FG learning vous propose ainsi :

- Une étude de votre profil et de votre niveau en amont de la formation, via un questionnaire qui vous est envoyé préalablement.

L'Objectif : recueillir vos **attentes individuelles, situer votre niveau de connaissances** et construire un **programme adapté**.

Ce formulaire transmis par la suite au formateur permettra à chacun d'exprimer ses attentes et objectifs vis-à-vis de la formation, noter ses freins potentiels et se **projeter dans son apprentissage**.



Nos engagements qualité « pédagogique »



Suivi pédagogique et administratif de nos formations

- 1/ La **convention de formation** est envoyée à votre référent métier après le lancement de votre projet
- 2/ La **convocation** est transmise en interne par votre service formation
- 3/ En cas d'absence à la formation, nous informons vos services
- 4/ Suite à la passation de **l'évaluation de fin de formation** :
 - Nous informons à votre service RH/Formation en cas de retours mitigés ou négatifs
 - Nous transmettons les **attestations formation et les feuilles de présence et d'émargement** à l'équipe formation
 - Vous recevez nos **préconisations d'accompagnement post formation** à court terme/moyen terme
- 5/ La **facture** est envoyée à votre entreprise après la formation
- 6/ Vous recevez une **évaluation à froid** et le questionnaire de satisfaction 3 mois après la formation.



Règlement intérieur

PRÉAMBULE :

Le règlement intérieur s'impose à l'ensemble des stagiaires de la formation professionnelle quel que soit le lieu où est dispensée la formation (Article R 6352-1 du Code du Travail)

Article 1 - HORAIRES DE FORMATION

Le stagiaire doit se conformer aux horaires fixés et communiqués au préalable par l'Organisme de formation. Le non-respect de ces horaires peut entraîner des sanctions. Sauf circonstances exceptionnelles, le stagiaire ne peut s'absenter pendant les heures de formation.

Article 2 – ABSENCES, RETARDS OU DÉPARTS ANTICIPÉS

Toutes absences, retards ou départs avant l'heure prévue doivent rester exceptionnels et motivés par un cas de force majeure. L'Organisme de formation informe immédiatement le financeur (employeur, administration, Fongecif, Région, Pôle Emploi, etc.) de cet événement. Cette absence peut avoir des répercussions financières auprès de l'employeur ou du financeur selon les modalités de nos conditions de vente. En cas d'absence, de retard ou de départ avant l'heure prévue, le stagiaire doit avertir l'Organisme de formation et s'en justifier. Tout événement non justifié par des circonstances particulières constitue une faute passible de sanctions disciplinaires. De plus, conformément à l'article R6341-45 du code du travail, le stagiaire – dont la rémunération est prise en charge par les pouvoirs publics – s'expose à une retenue sur sa rémunération de formation proportionnelle à la durée de l'absence.

Article 3 - FORMALISME ATTACHÉ AU SUIVI DE LA FORMATION

Le stagiaire est tenu de renseigner la feuille d'émargement au fur et à mesure du déroulement de l'action de formation. Il peut lui être demandé de réaliser un bilan de la formation. À l'issue de l'action de formation, le stagiaire se voit remettre une attestation de fin de formation et une attestation de présence en formation à transmettre, selon le cas, à son employeur / administration ou à l'organisme qui finance l'action de formation. Le stagiaire remet – dans les meilleurs délais – à l'Organisme de formation les documents qu'il doit renseigner en tant que prestataire (demande de rémunération ou de prise en charges des frais liés à la formation, attestations d'inscription ou d'entrée en formation, etc.).



Règlement intérieur

Article 4 – L'ACCÈS AUX LOCAUX DE FORMATION & USAGE

Sauf autorisation expresse de la Direction de l'Organisme de formation ou son représentant, le stagiaire ne peut :

- Entrer ou demeurer dans les locaux de formation à d'autres fins que la formation
- Y introduire, faire introduire ou faciliter l'introduction de personnes étrangères à l'Organisme de formation
- Y introduire et procéder, dans ces derniers, à la vente d'objets, de marchandises, de biens ou de services
- Faire circuler des listes de souscription ou de collecte
- Apposer ou afficher quelque document que ce soit sur les murs en dehors des panneaux muraux réservés à cet effet
- Emporter un quelconque objet sans autorisation écrite (ordinateur, cd-rom...)

Article 5 - TENUE

Le stagiaire est invité à se présenter à l'Organisme de formation en tenue vestimentaire correcte. Aucun signe ostentatoire d'appartenance religieuse ou politique n'est accepté en formation. À noter : Des prescriptions vestimentaires spécifiques peuvent être édictées et transmises à chaque stagiaire pour des formations nécessitant une tenue particulière.

Article 6 - COMPORTEMENT

Il est demandé à tout stagiaire d'avoir un comportement garantissant le bon déroulement des formations dans le respect des règles élémentaires de savoir vivre et de savoir être en collectivité.

Article 7 - L 'UTILISATION DU MATÉRIEL.

Sauf autorisation particulière de la Direction de l'Organisme de formation ou son représentant, l'usage du matériel de formation se fait sur les lieux de formation et est exclusivement réservé à l'activité de formation. L'utilisation du matériel à des fins personnelles est interdite. L'utilisation du téléphone portable est strictement interdite dans les salles de formation. Le stagiaire est tenu de conserver en bon état le matériel qui lui est confié pour la formation. Il doit en faire un usage conforme à son objet et selon les règles délivrées par l'intervenant de l'Organisme de formation. Le stagiaire signale immédiatement à l'intervenant de l'Organisme de formation toute anomalie du matériel.



Règlement intérieur

Article 8 – LA PREVENTION DES VOLS

Le stagiaire est responsable de ses effets et de ses matériels personnels (téléphone portable, ordinateur, tablette, etc.) et ne doit pas les laisser sans surveillance. FG learning décline toute responsabilité en cas de perte, vol ou détérioration des objets personnels de toute natures déposés par le stagiaire dans les locaux de FG learning.

Article 9 - SANCTIONS

Toute infraction aux dispositions relatives au règlement intérieur est passible d'une amende pénale de 4500€ (Articles L. 6355-8, L. 6355-9 du Code du Travail).

Constitue une sanction toute mesure, autre que les observations verbales, prise par l'Organisme de formation, à la suite d'un agissement du stagiaire considéré par lui comme fautif, que cette mesure soit de nature à affecter, immédiatement ou non, la présence du stagiaire dans l'entreprise.

Tout manquement à la discipline ou à l'une quelconque des dispositions du présent règlement intérieur, des notes de service, ou consignes prises en application dudit règlement, pourra faire l'objet de l'une des sanctions suivantes :

- Avertissement : réprimande écrite destinée à attirer l'attention.
- Exclusion du stagiaire

HYGIÈNE ET SÉCURITÉ

ARTICLE 10 – PREVENTION DES ACCIDENTS

Chaque stagiaire doit avoir pris connaissance des consignes de sécurité qui sont affichées dans le bureau RH et avoir conscience de la gravité des conséquences possibles de leur non-respect.

Chaque stagiaire doit veiller à sa sécurité personnelle et à celle de ses collègues de travail et s'abstenir de toute imprudence et de tout désordre qui pourraient nuire à la sécurité d'autrui. Il doit signaler immédiatement à qui de droit.



Règlement intérieur

Article 11 - BOISSONS ALCOOLISÉES ET STUPÉFIANTS – DROGUES

Il est interdit de distribuer, d'introduire et de consommer dans les locaux de travail, des boissons alcoolisées (autre que le vin, la bière, le cidre, et le poiré n'est autorisé) et des stupéfiants. Il est interdit de pénétrer ou de demeurer dans l'entreprise en état d'ivresse ou sous l'emprise de stupéfiants.

Article 12 - INTERDICTION DE FUMER

Conformément aux dispositions des articles L. 3511-7 et R. 3511-1 du Code de la Santé Publique, il est interdit de fumer dans tous les lieux de travail fermés et couverts, et dans les locaux affectés à l'ensemble des salariés ; tels que les salles de réunion, de restauration, de repos, d'accueil et de réception. Cette interdiction est motivée par le souci de garantir la santé et la sécurité de chaque salarié sur son lieu de travail.

Une autorisation de fumer peut être accordée mais aux seuls emplacements réservés et mis à la disposition des fumeurs : balcons.

Cette interdiction s'applique également aux cigarettes « électroniques ».

Article 13 - PROPRETÉ DES LOCAUX

Il est interdit de jeter, de laisser traîner au sol ou sur les mobiliers des déchets de toute sorte (gobelets, emballages, papiers, etc.). Des réceptacles prévus à ces différents usages sont disposés dans les locaux de formation et aux abords.

Article 14 – DÉGRADATIONS

Lorsqu'un stagiaire se rend coupable de dégradations des locaux ou des matériels appartenant à l'Organisme de formation, il sera tenu d'acquitter le montant des réparations.



notre politique RSE

1/ Politique et engagements

• Une charte déontologique :

FG learning poursuit dans ce domaine une **double exigence** :

- L'atteinte de résultats tangibles
- L'acquisition de compétences durables

Ces objectifs imposent la mise en œuvre d'une **déontologie rigoureuse**.

• Aussi, nos formations respectent-elles les principes suivants :

Le respect des personnes :

- Aucun apprenant ne peut être poussé à dévoiler ce qu'il souhaite conserver dans sa sphère d'intimité
- Aucun apprenant ne doit être mis en difficulté devant le groupe
- La diversité des opinions doit être la règle, pour autant qu'elle respecte l'intégrité des autres
- Les évaluations doivent être fondées sur des éléments factuels

• La confidentialité :

Ce qui se passe dans une salle de formation doit rester confidentiel. De plus, l'ensemble des informations et des éléments fournis par nos clients ou développés dans le cadre d'un partenariat sont soumis aux mêmes règles de confidentialité.

• La liberté de parole des apprenants :

Il n'est pas souhaitable que deux personnes engagées dans une relation hiérarchique participent à la même formation.



Notre politique RSE

2/ Encadrement et description des méthodes d'animation, méthodes pédagogiques

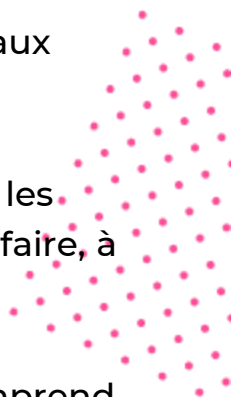
FG learning considère les actions de formation comme de véritables **leviers de développement des compétences** des collaborateurs, mais aussi de développement de leur **autonomie**. Nous travaillons dans une logique de co-construction avec les acteurs internes de l'organisme en multipliant les occasions d'échanges avec l'ensemble des parties prenantes du projet.

Notre approche pédagogique s'inscrit dans le cadre des travaux développés sur les neurosciences et leurs impacts sur l'apprentissage.

La science de l'apprentissage de l'adulte en formation a défini les conditions nécessaires pour l'acquisition des savoirs et savoir-faire, à travers **6 principes fondamentaux**.

L'adulte en formation n'apprend vraiment que si :

Il est motivé, Il se sent impliqué, Il participe activement, Il comprend réellement, Il établit le lien avec sa réalité et son expérience, Il renforce son estime de soi.





notre politique RSE

- Une pédagogie inductive

Dans nos formations, l'apprentissage se déroule généralement en 3 phases :

Amener chaque participant à investiguer sur le thème du module

- Phase de découverte, partir de l'expérience

Transmettre ou faire découvrir par chaque collaborateur des méthodes et des techniques leur permettant de développer leurs compétences et leur efficacité personnelle

- Phase de compréhension et d'acquisition pour susciter la confiance et l'adhésion

Les amener à adopter des comportements pertinents et efficaces (leurs « bonnes pratiques ») au travers de mises en situation et de cas pratiques

- Phase d'intégration pour développer l'appropriation des comportements

- Une pédagogie tirée des derniers travaux en neurosciences :

- Créer de l'émotion
- Intégrer le digital
- Favoriser l'intelligence collaborative

3 actions pour favoriser la capacité de mémorisation des apprenants et l'ancrage des messages clés.





notre politique RSE

3/ Formation et habilitations des équipes

Nos consultants sont des **experts reconnus** dans leur métier en France et à l'international. Ils sont sélectionnés relativement à leur expérience dans des environnements variés, leur ayant permis de développer une **importante maîtrise et une grande flexibilité** dans leurs domaines d'intervention.

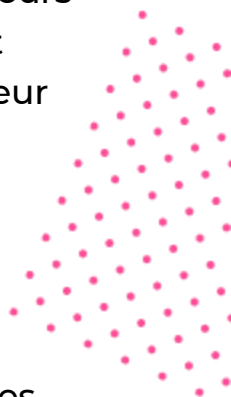
Devenus des **professionnels de la formation depuis plus de 10 ans**, ils accompagnent les entreprises dans le développement de leurs compétences. Ils puisent dans leurs expériences pour créer et déployer des **solutions formatives innovantes**, faire partager leur **savoir-faire et leur passion**.

La grande majorité d'entre eux sont titulaires de **diplômes universitaires** ou de grandes écoles: Master, DEA, IAE, école d'ingénieur, Doctorat...

Ils se sont formés à la **pédagogie des adultes** et ont travaillé des **approches contemporaines** : sciences cognitives, PNL, Analyse Transactionnelle, approche systémique, ateliers de co-développement, Gestalt, etc.

Nombre d'entre eux sont habilités à utiliser des **outils reconnus**, tels que Process Com, Success Insights, MBTI...

FG learning **vérifie systématiquement la validité des certifications et diplômes** de chacun de ses consultants, et enregistre et classe l'intégralité des diplômes/certifications de ses consultants.





Notre politique RSE

4/ Nature des informations stagiaires recueillies et protection des données, gestion faite des bases de données constituées


- **Amont formation** : des questionnaires amont sont envoyés à chaque participant afin de faire un état des lieux des attentes et besoins spécifiques de chaque participant et permettre ainsi au formateur d'adapter et de contextualiser le contenu de son programme.

Ces questionnaires amont ne sont, pour des raisons de confidentialité, jamais communiqués au client commanditaire.

Seule une synthèse globale des attentes peut être fournie au client.

- **Post formation** : Tous les échanges, toutes les informations individuelles recueillies ou exploitées en formation sont confidentielles.

Seules les évaluations à chaud et à froid envoyées au client ont un caractère non confidentiel.





Notre politique RSE

L'évaluation à chaud sert à recueillir le niveau de satisfaction du participant sur:

- Le programme, le respect des objectifs, l'intérêt des modalités pédagogiques proposées et le rythme de la formation
- Le consultant : ses compétences techniques sur le sujet, ses compétences relationnelles (écoute, respect des personnes, bienveillance), compétences pédagogiques
- L'intérêt et l'impact de la formation
- Les conditions matérielles et logistiques

L'évaluation à froid quant à elle, a pour objectifs de déterminer l'impact de la formation sur le participant et notamment le transfert des connaissances et compétences acquises dans son emploi.

Ces données sont stockées électroniquement par stage et par client dans notre base de données interne.





Garanties sur la sécurité des données

Nous mettons en œuvre des mesures de protections des données personnelles en conformité avec les recommandations de la CNIL.

Nous agissons notamment sur :

- La sensibilisation des utilisateurs aux enjeux en matière de sécurité et vie privée
- L'authentification des utilisateurs par un identifiant et un mot de passe unique afin de donner les accès nécessaires à chacun
- La gestion des habilitations pour limiter l'accès aux seules données dont l'utilisateur a besoin
- La traçabilité des accès et la gestion des incidents qui sont externalisées auprès de notre service informatique (prestataire)
- La sécurisation des postes de travail pour prévenir des accès frauduleux, de l'exécution de virus ou de la prise de contrôle à distance
- La protection du réseau informatique interne qui autorise uniquement les fonctions réseau nécessaire aux traitements mis en place

Le traitement des données personnelles se fait en majorité via l'ERP mis en place dans l'entreprise et est entièrement sécurisé de fait.

Le responsable RGPD de l'entreprise est chargé de tenir à jour les registre de données ainsi que de procéder à la maintenance et à la destruction de données si un usager en faisait la demande.

Informations pratiques

Accueil des personnes en situations de handicap :

FG learning s'inscrit dans une politique d'égalité des chances afin de permettre à tous les apprenants d'accéder à ses formations et de développer leur potentiel.

Nous avons mis en place un interlocuteur dédié pour toute question sur l'accessibilité de nos formations.

Référent Handicap :

Léa MENAGER disponible au 01 80 06 94 14 / 07 62 50 71 95 et à l'adresse mail suivante : lmenger@fglearning.fr .

À tout moment, vous pouvez faire part de vos besoins liés à une situation de handicap et ce, dès votre prise de contact auprès de FG learning.

Dès l'instant que le référent handicap est informé de votre situation, il peut convenir d'un rendez-vous avec vous afin de mettre en place les aménagements nécessaires au bon déroulement de votre formation ou vous proposer d'autres solutions si nécessaire.

Nous avons tissé un réseau avec diverses associations pour répondre à vos besoins particuliers.

Informations pratiques

👉 Accès à nos locaux :

FG learning

63 avenue de Villiers, 75017 PARIS

Métro : Wagram 3

Autres accès:

Métro Pont Cardinet ligne 14, 15 minutes

Métro Saint Lazare - 20 minutes

👉 Nos salles de formation :

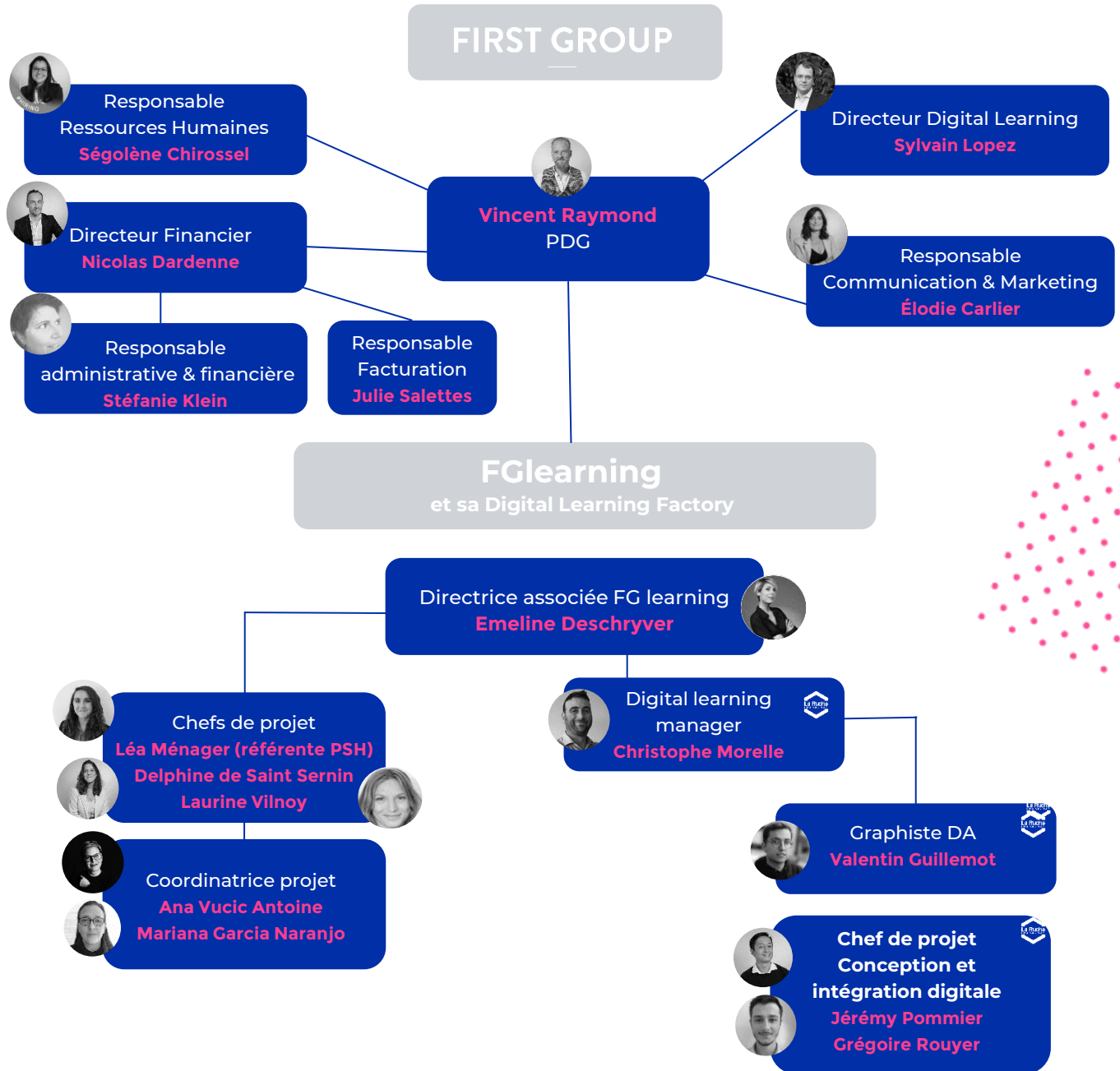


👉 Restauration des participants :

Plusieurs options :

- Plateaux-repas : 29€ HT/personne
- Brasserie : 35€ HT/ personne
- Prestige : 45€ HT/personne

Organigramme





Nous contacter

Emeline Deschryver

Directrice associée

✉ edeschryver@firstgroup.fr

☎ : 06 29 45 80 55

Léa Ménager :

Chef de projet

✉ lménager@firstgroup.fr

☎ : 07 62 50 71 95

Ana Vucic-Antoine**Et Houley Sow :**Coordinatrices de projet,
en charge du déploiement

✉ : Ana Vucic-Antoine :

avucicantoine@firstgroup.fr

✉ : Mariana GARCIA NARANJO :

☎ : Standard : 01 80 06 94 00

Votre contact pour vos convocations, vos attestations de formation, pour toute question relative à la logistique de votre formation, et pour toute réclamation

Delphine de Saint Sernin :

Chef de projet

✉ ddesaintsernin@fglearning.fr

☎ : 07 80 08 33 40

Stéphanie Klein :Responsable administrative et
financière✉ : comptabilite@firstgroup.fr

☎ : 01 80 06 94 07

Votre contact pour toute questions relative à votre convention de formation et facturation

Christophe Morelle

Directeur Digital Learning

✉ : cmorelle@fglearning.fr

☎ : 06 58 00 15 71

Laurine Vilnoy :

Chef de projet

✉ : lvilnoy@fglearning.fr